

Misteri archeologici: TESCHI ALIENI?

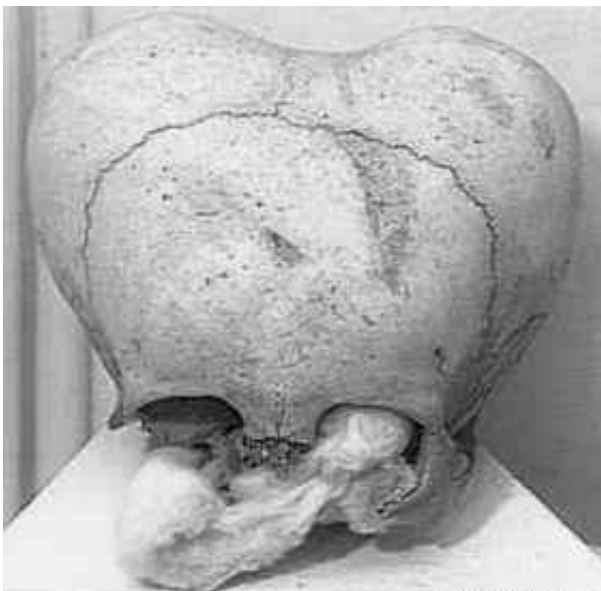


Stranissimi crani umanoidi:

alieni venuti dal cielo o resti di antiche civiltà perdute??

Da secoli si fantastica di mitici personaggi dalle forme bizzarre e dai poteri straordinari, leggende che, per taluni non sono parse fini a se stesse ma, con la curiosità e l'ardimento degno di Indiana Jones, uno sprone per mettersi alla ricerca delle fonti e dei documenti storici, a caccia della verità su argomenti all'apparenza bizzarri ma dai risvolti non poco inquietanti. E' forse con questo spirito che Robert Connolly si è buttato alla ricerca di reperti e testimonianze sulle civiltà perdute, scoprendo e portando all'attenzione del mondo una serie di reperti che, quanto meno, pongono una serie di quesiti sulla costruzione fin qui innalzata circa la presenza umana sulla terra e nell'universo. Gli oggetti più sensazionali sono senz'altro i teschi. Si tratta di crani completi e ben conservati appartenuti ad individui dagli evidenti caratteri umanoidi ma assai diversi dalla conformazione del cranio dell'homo sapiens sapiens. Caratteristica comune di tutti i crani, per altri aspetti molto diversi tra loro, è l'enorme capacità cerebrale che varia da 2200 cm³ fin oltre 3000 cm³. Se consideriamo che il volume del cervello umano è di circa 1450 cm³, possiamo valutare l'enorme differenza. Difficile dare delle definizioni certe circa l'ambito, la civiltà e l'ambiente di sopravvivenza e sviluppo di questi individui, un dato potrebbe tuttavia essere significativo: la capacità cranica dei teschi di cro-magnon e di altri "progenitori" risulta essere maggiore dell'attuale con circa 1700 cm³ mediamente. Il dato potrebbe far supporre una evoluzione in riduzione delle dimensioni del cervello, ponendo così i crani di Robert Connolly come appartenenti in linea evolutivistica all'attuale umanità. I più arditi vedono nella scoperta dei crani la conferma della provenienza extraterrestre della razza umana o comunque di una qualche forma di "creazione" dell'uomo senza passare attraverso tutto il processo evolutivistico partendo dai primati, come asserito dalla scienza ufficiale. Potrebbe anche trattarsi di "visitatori", coloni provenienti da altri pianeti o vittime di incidenti o deportati. Il filone extraterrestre si aggancia alle molte esperienze di contatti con E.T., alcuni dei quali hanno avuto come protagonisti individui le cui fisionomie richiamano le forme di alcuni dei crani in

questione, che appartengano effettivamente a popolazioni extraterrestri?



©1995 Robert Connolly



TRAETE LE VOSTRE CONCLUSIONI. C'è chi vorrebbe archiviare il tutto spiegandolo come una malformazione
Leggenda o Verità? Tratto dal sito Misteri Alieni [http://misteri-alieni.over-
blog.it/pages/ALIENI_PRESENTI_SULLA_TERRA-1274041.html](http://misteri-alieni.over-blog.it/pages/ALIENI_PRESENTI_SULLA_TERRA-1274041.html)